

Commune : **SAINT-BARTHELEMY** |

Capitainerie Gustavia

1 Repère(s) sur le site

GÉNÉRAL

Unité de gestion : Guadeloupe
Code : WEB_S_201803213504 **Date de mise à jour :** 05/07/2023
Auteur : Cerema Méditerranée



Photo Témoignage

GÉOLOCALISATION

Coordonnées WGS84 : X: -62.84987200 / Y: 17.89762400
(RRAF 91)UTM 20N X: 515902.1 / Y: 1978865.52
Coordonnées RGF93 (ETRS89) : X: -62.849872 / Y: 17.897624

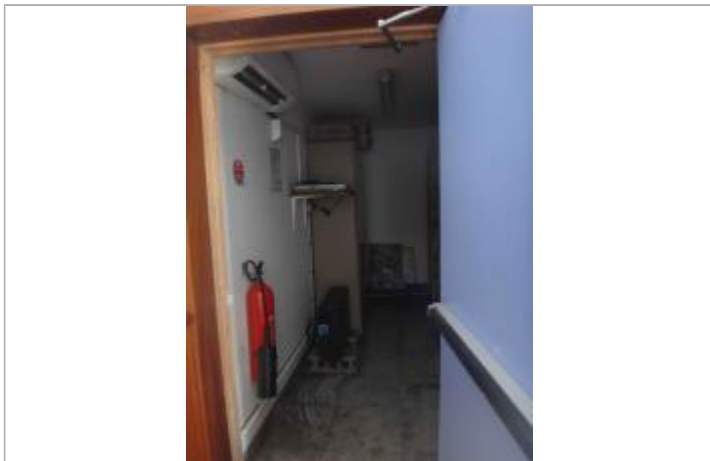
6 septembre 2017
 Nature de l'inondation : **Submersion marine** | Nature du repère : **Laisse d'inondation**

GÉNÉRAL

Code : WEB_R_201803213742 **Date de mise à jour :** 17/02/2021
Auteur : Cerema Méditerranée

MARQUE

Maximum de l'inondation : Oui
Visibilité : Oui



Trace de la hauteur d'eau visible dans les locaux de la capitainerie