



Commune : SAINT-BARTHELEMY

Capitainerie Gustavia

1 Repère(s) sur le site

GÉNÉRAL

Unité de gestion : Guadeloupe

Code : WEB_S_201803213504

Date de mise à jour : 05/07/2023

Auteur : Cerema Méditerranée



Photo Témoignage

GÉOLOCALISATION

Coordonnées WGS84 : X: -62.84987200 / Y: 17.89762400

(RRAF 91)UTM 20N X: 515902.1 / Y: 1978865.52

Coordonnées RGF93 (ETRS89) : X: -62.849872 / Y: 17.897624



6 septembre 2017

Nature de l'inondation : Submersion marine

Nature du repère : Laisse d'inondation

GÉNÉRAL

Code : WEB_R_201803213742

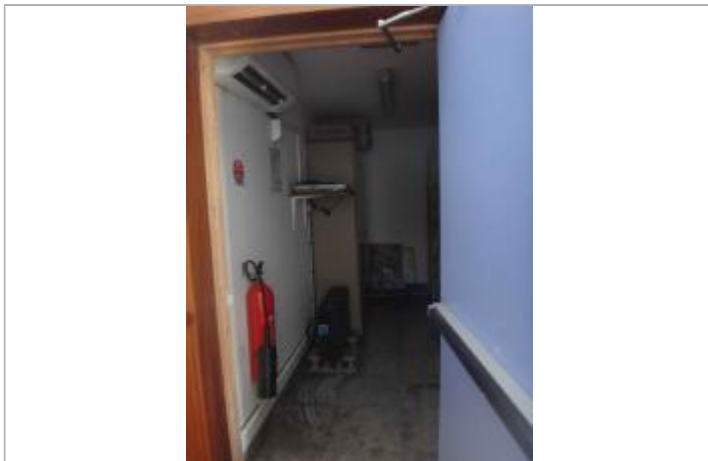
Date de mise à jour : 17/02/2021

Auteur : Cerema Méditerranée

MARQUE

Maximum de l'inondation : Oui

Visibilité : Oui



Trace de la hauteur d'eau visible dans les locaux de la capitainerie