	Commune : <b>AVIGNON</b> <b>9010 F Chemin des Canotiers</b>	Rivière : <b>Le Rhône</b>
<b>Commentaires :</b> Adresse approximative (BD Adresse au plus proche voisin). Base nautique, dans le hangar		<b>1</b> Repère(s) sur le site


<b>GÉNÉRAL</b>	
<b>Unité de gestion :</b> Grand Delta <b>Code :</b> R2003_S_PHE_135 <b>Auteur :</b> SPC GD	<b>Date de mise à jour :</b> 20/01/2017



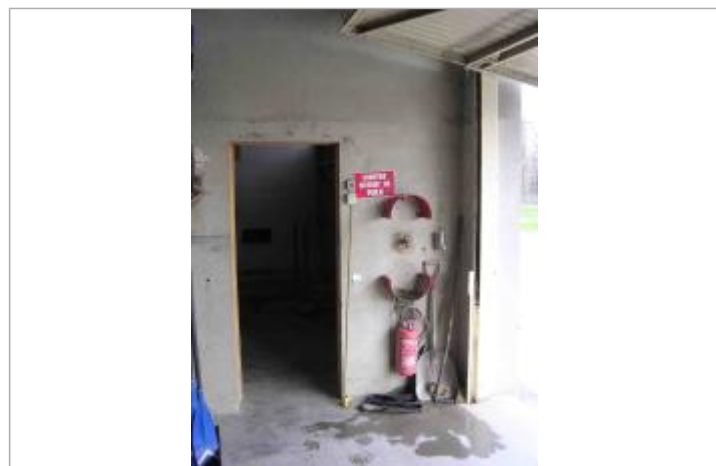
<b>GÉOLOCALISATION</b>	
<b>Coordonnées WGS84 :</b> X: 4.81345600 / Y: 43.95493600 <b>Coordonnées RGF93 (Lambert 93) X:</b> 845552.6 / Y: 6318997.37 <b>Coordonnées RGF93 (ETRS89) :</b> X: 4.813456 / Y: 43.954936 <b>Code Hydro:</b> V---0000 <b>Rive de référence:</b> Non renseigné	



Vue du site

	<b>Décembre 2003</b> Nature de l'inondation : <b>Débordement de cours d'eau</b>	Altitude calculée de l'eau : <b>20.881 m</b> Nature du repère : <b>Laisse d'inondation</b>
---	--	---

<b>GÉNÉRAL</b>	
<b>Code :</b> R2003_R_PHE_135_1 <b>Auteur :</b> SPC GD	<b>Date de mise à jour :</b> 09/09/2019



Vue du repère

<b>MARQUE</b>	
<b>Maximum de l'inondation :</b> Oui	
<b>Visibilité :</b> Non renseigné	<b>État du repère :</b> Non renseigné
<b>Pérennité :</b> Non renseigné	<b>Repère calculé :</b> Non renseigné
<b>PHEC :</b> Non renseigné	

<b>SOURCE DE REPÉRAGE : RECUEIL DES DONNÉES DE PLUS HAUTES EAUX : CRUE DU RHÔNE (AVAL DE MONTÉLIMAR) EN DÉCEMBRE 2003 -</b>
<b>Type de repérage :</b> Campagne de terrain post-inondation <b>Organisme :</b> Hydrologik Ingénierie

<b>NIVELLEMENT D'ORIGINE</b>	
<b>Méthode :</b> Non renseigné	<b>Organisme :</b> Hydrologik Ingénierie
<b>Commentaires sur le nivellement :</b> 0	<b>Référence nivelée :</b> Autre type de référence
<b>Description référence du repère :</b> Sol	<b>Système altimétrique :</b> NGF IGN 1969 (système normal)
<b>Altitude de la référence (en m) :</b> 18.691 m	<b>Différence entre le niveau d'eau et la référence (en m) :</b> 2.190 m
<b>Altitude calculée de l'eau (en m) :</b> 20.881 m	