

Commune : **CAHORS** | Rivière : **Le ruisseau du Bartassec**

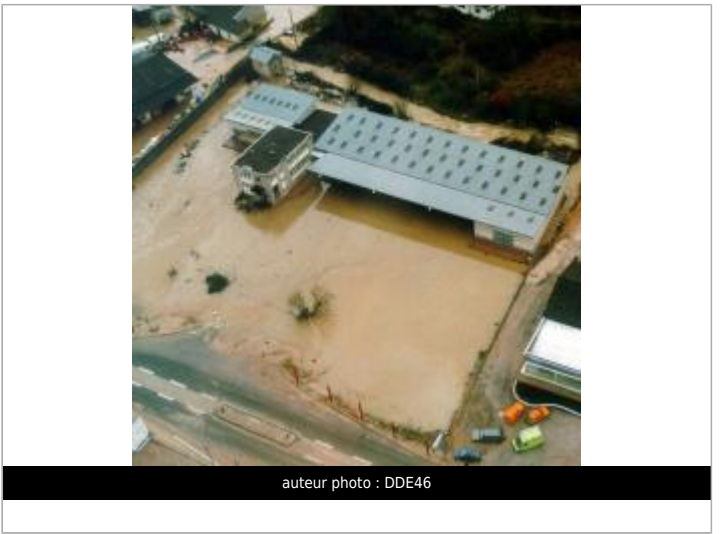
Parking covoiturage

Commentaires : Le bâtiment d'un ancien transporteur présent lors des crues de 1996 (photo) et 2010 est aujourd'hui démolé et a laissé place à un parking de covoiturage.

2 Repère(s) sur le site

GÉNÉRAL

Unité de gestion : Lot
 Code : WEB_S_202212271944 Date de mise à jour : 27/12/2022
 Auteur : Éric Valette



GÉOLOCALISATION

Coordonnées WGS84 : X: 1.43868680 / Y: 44.41868220
 Coordonnées RGF93 (Lambert 93) X: 575700.86 / Y: 6370077.59
 Coordonnées RGF93 (ETRS89) : X: 1.4386868 / Y: 44.4186822
 Code Hydro: Q0000630 Rive de référence: Droite

10 janvier 1996
 Nature de l'inondation : **Débordement de cours d'eau** Nature du repère : **Laisse d'inondation**

GÉNÉRAL

Code : WEB_R_202212272257 Date de mise à jour : 27/12/2022
 Auteur : Éric Valette

MARQUE

Maximum de l'inondation : Oui
 État du repère : Disparu

